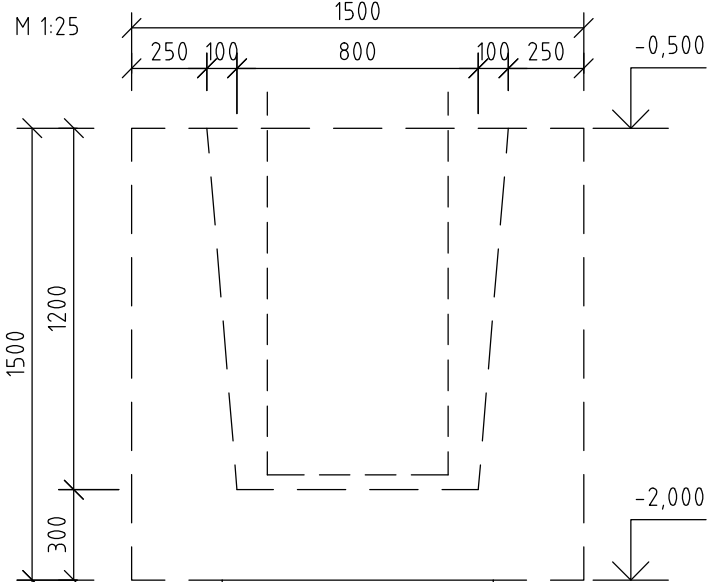
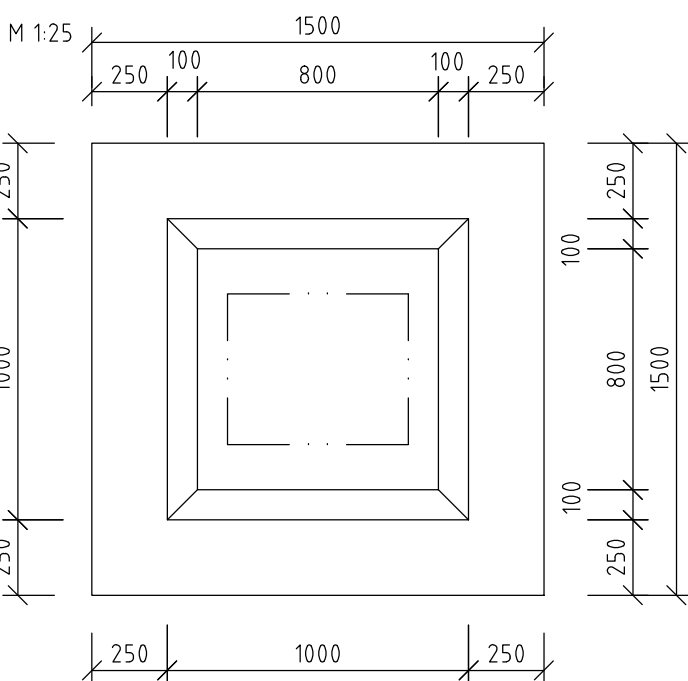


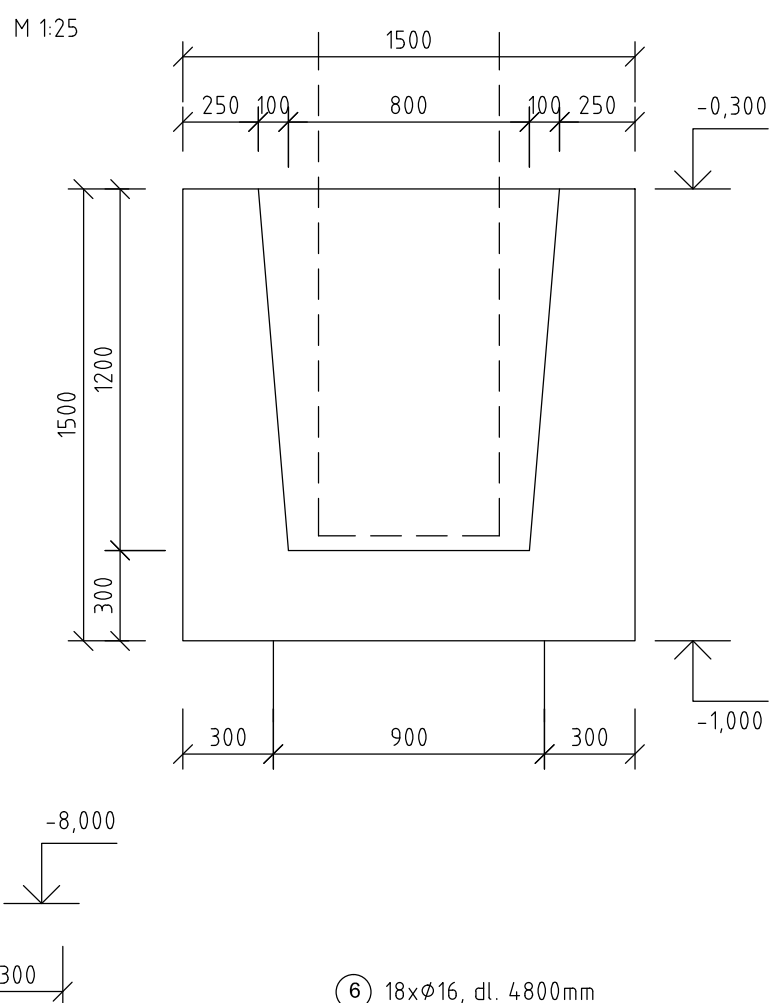
PILOTA A1 - POHLED



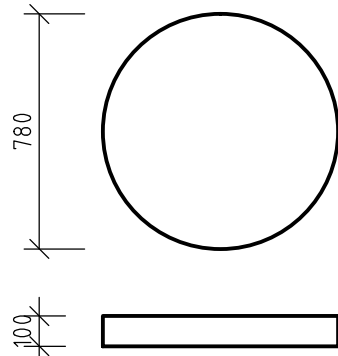
HLAVICE H1 - PŮDORYS



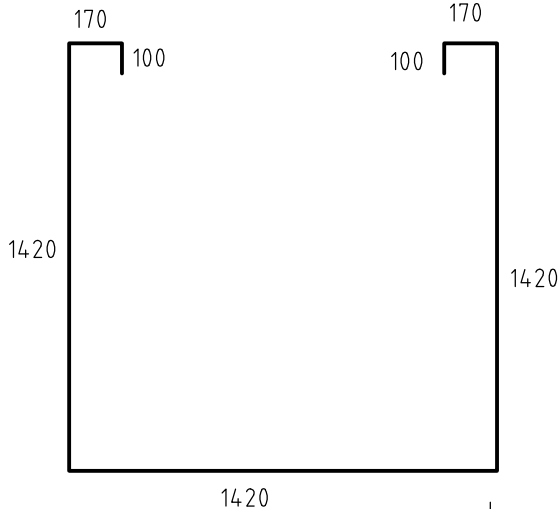
HLAVICE H1 - POHLED



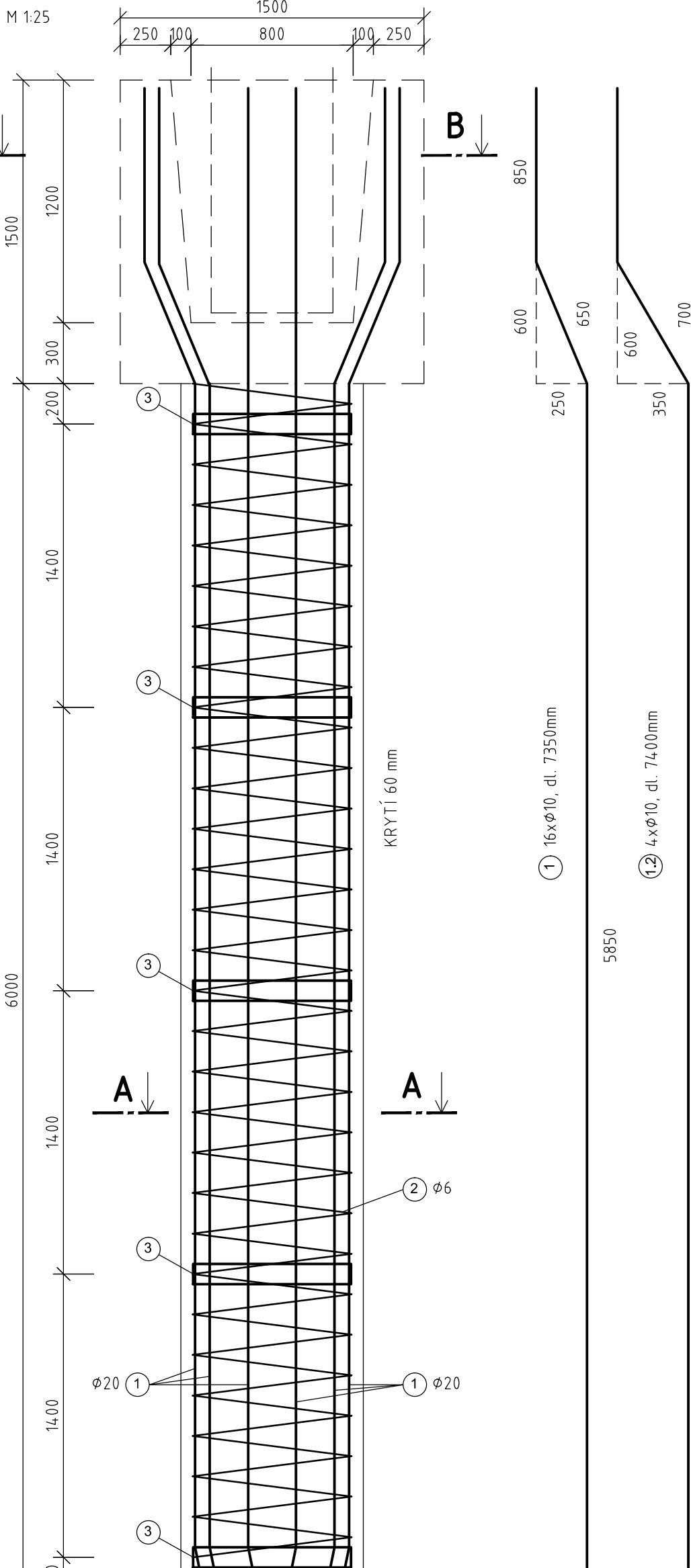
3 5x PRSTENEC Hl.10mm, dl. 2450mm



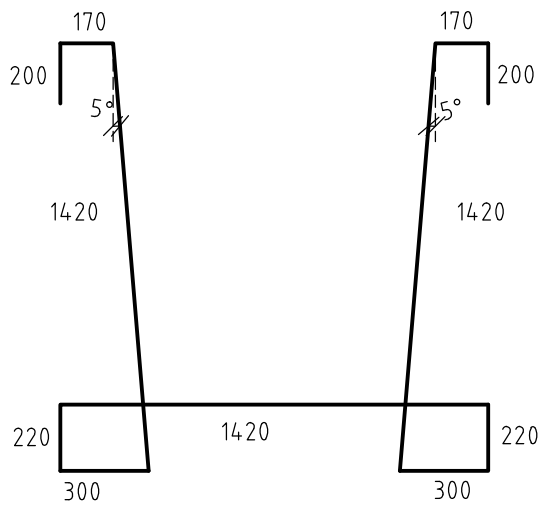
6 18xφ16, dl. 4800mm (POHLED)



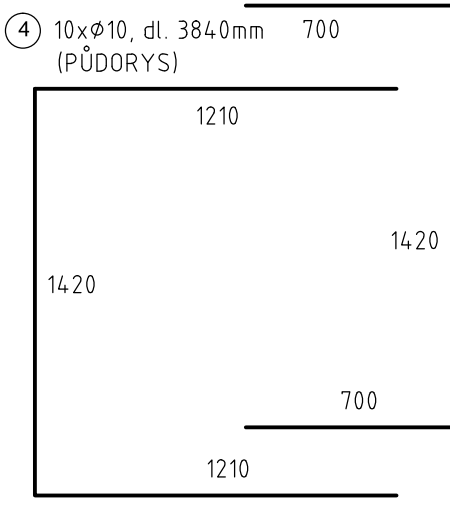
PILOTA A1 - POHLED



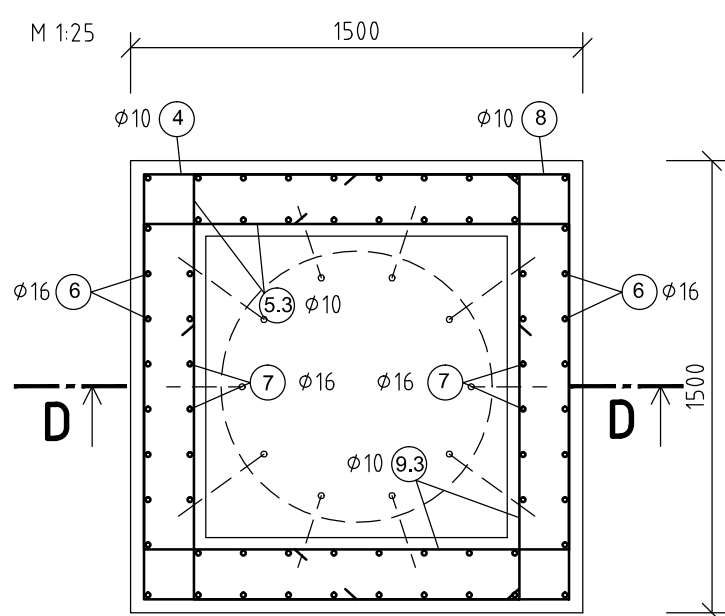
7 14xφ16, dl. 6040mm (POHLED)



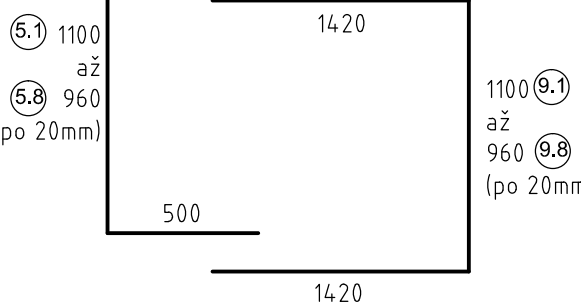
8 10xφ10, dl. 2820mm (PŮDORYS)



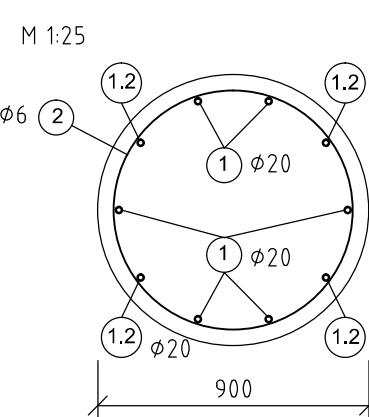
HLAVICE H1 - ŘEZ B-B



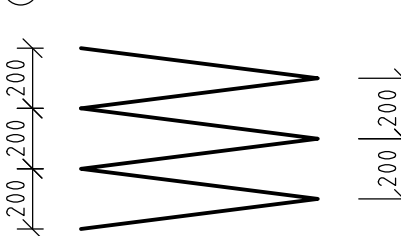
- 5.1 2xφ10, dl. 2100mm
- 5.2 2xφ10, dl. 2080mm
- 5.3 2xφ10, dl. 2060mm
- 5.4 2xφ10, dl. 2040mm
- 5.5 2xφ10, dl. 2020mm
- 5.6 2xφ10, dl. 2000mm
- 5.7 2xφ10, dl. 1980mm
- 5.8 2xφ10, dl. 1960mm (PŮDORYS)
- 9.1 2xφ10, dl. 3940mm
- 9.2 2xφ10, dl. 3920mm
- 9.3 2xφ10, dl. 3900mm
- 9.4 2xφ10, dl. 3880mm
- 9.5 2xφ10, dl. 3860mm
- 9.6 2xφ10, dl. 3840mm
- 9.7 2xφ10, dl. 3820mm
- 9.8 2xφ10, dl. 3800mm (PŮDORYS)



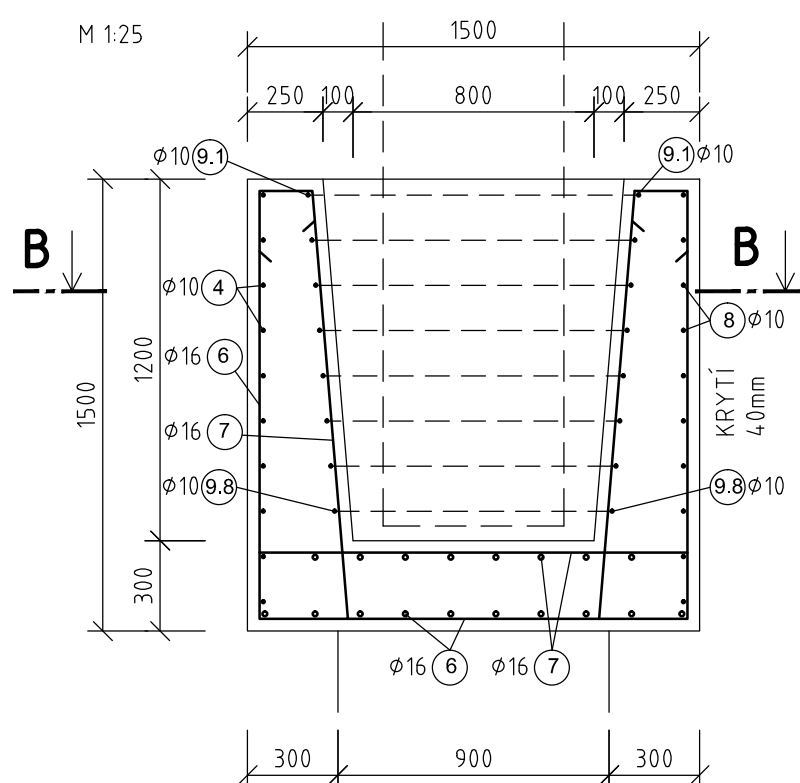
PILOTA A1 - ŘEZ A-A



2 1xŠROUBOVICE φ6, dl. 75000mm



HLAVICE H1 - ŘEZ D-D



VÝKAZ VÝZTUŽE - 1ks (PILOTA A1 + HLAVICE H1)							
OZNAČENÍ	PROFIL	DĚLKA	KS	B500B, PRŮMĚRY: φ [mm]			
	[mm]	[mm]		6	10	16	20
1	20	7 350	16				117,6
1.2	20	7 400	4				29,6
2	6	75 000	1	75			
3	10	2 450	5		12,25		
4	10	3 840	10		38,4		
5.1	10	2 100	2		4,2		
5.2	10	2 080	2		4,16		
5.3	10	2 060	2		4,12		
5.4	10	2 040	2		4,08		
5.5	10	2 020	2		4,04		
5.6	10	2 000	2		4		
5.7	10	1 980	2		3,96		
5.8	10	1 960	2		3,92		
6	16	4 800	18			86,4	
7	16	6 040	14			84,56	
8	10	2 820	10		28,2		
9.1	10	3 940	2		7,88		
9.2	10	3 920	2		7,84		
9.3	10	3 900	2		7,8		
9.4	10	3 880	2		7,76		
9.5	10	3 860	2		7,72		
9.6	10	3 840	2		7,68		
9.7	10	3 820	2		7,64		
9.8	10	3 800	2		7,6		
CELKOVÁ DĚLKA [m]				75	173,25	170,96	147,2
HMOTNOST [kg/m]				0,222	0,617	1,578	2,466
HMOTNOST [kg]				16,6	106,8	269,8	363,0
CELKOVÁ HMOTNOST [kg]				757			

POZNÁMKA

BETON C20/25-XC2 (HLAVICE)
BETON C20/25 (PILOTA)

VÝZTUŽ - OCEL B500B

MINIMÁLNÍ KRYTÍ: 40mm (HLAVICE)
60mm (PILOTA)

UVÁDĚNÉ DÉLKY JSOU VZTAŽENY K VNĚJŠÍMU LÍCI PRUTU

± 0,000 = 273,15 m.n.m. B.p.v.

DIPLOMOVÁ PRÁCE

STUDENT: RADEK SCHMEIDLER
VEDOUČÍ PRÁCE: Ing. PAVEL ŠULÁK, Ph.D.

STAVBA: MONTOVANÁ HALA
VÝKRES: PILOTA A HLAVICE - VÝKRES TVARU A VÝZTUŽE

VYSOKÉ UČENÍ FAKULTA
TECHNICKÉ STAVEBNÍ
V BRNĚ

FORMÁT: A2
DATUM: LEDEN 2016
MĚŘÍTKO: 1:25
Č.VÝKRESU: 16